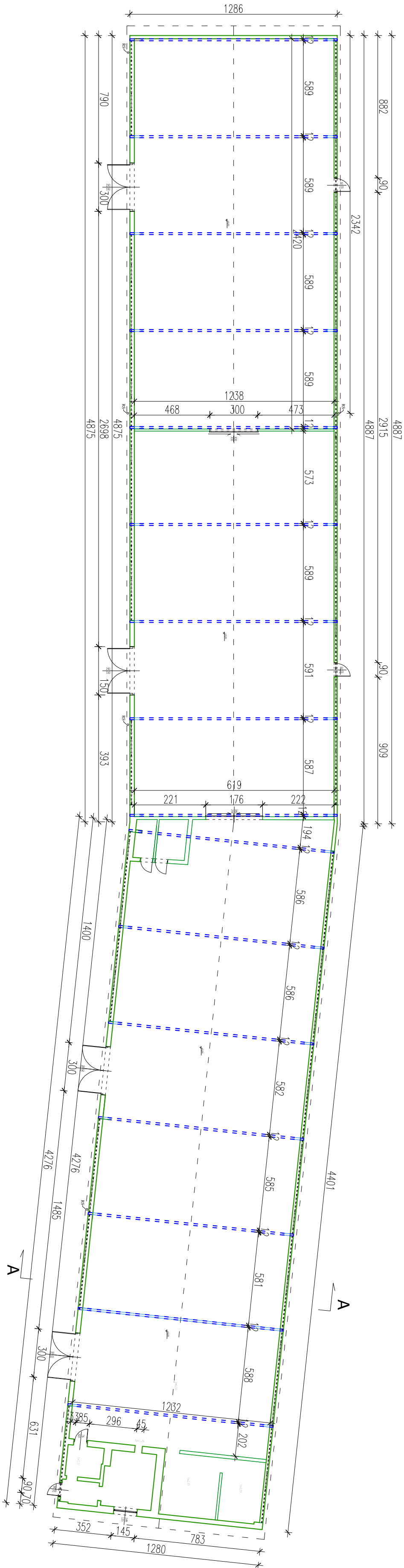
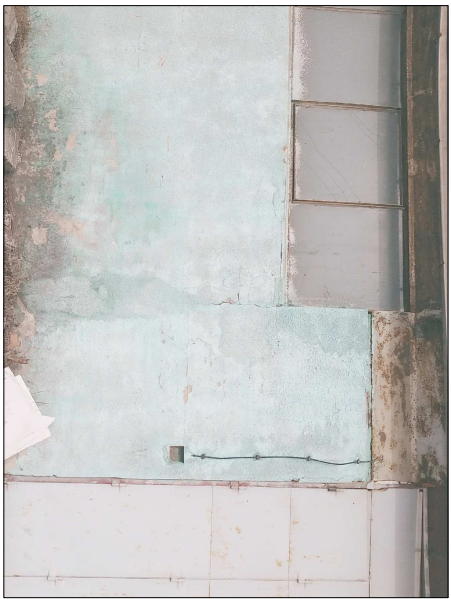


RZUT
skala 1:200



- korozja i obsypywanie się cegły w strefie przyziemia, plany i zacieki od czasowych zwilgocień



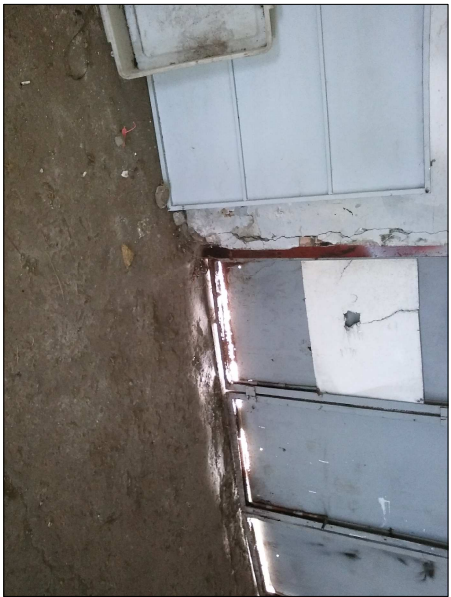
- pęknięcia i zarysowania elewacji (ściany), w strefie okien i bram omurowanych słupów stal. konstrukc.



- korozja i obsypywanie się cegły w strefie słusarki, skorodowana i wadliwa obróbka okapu



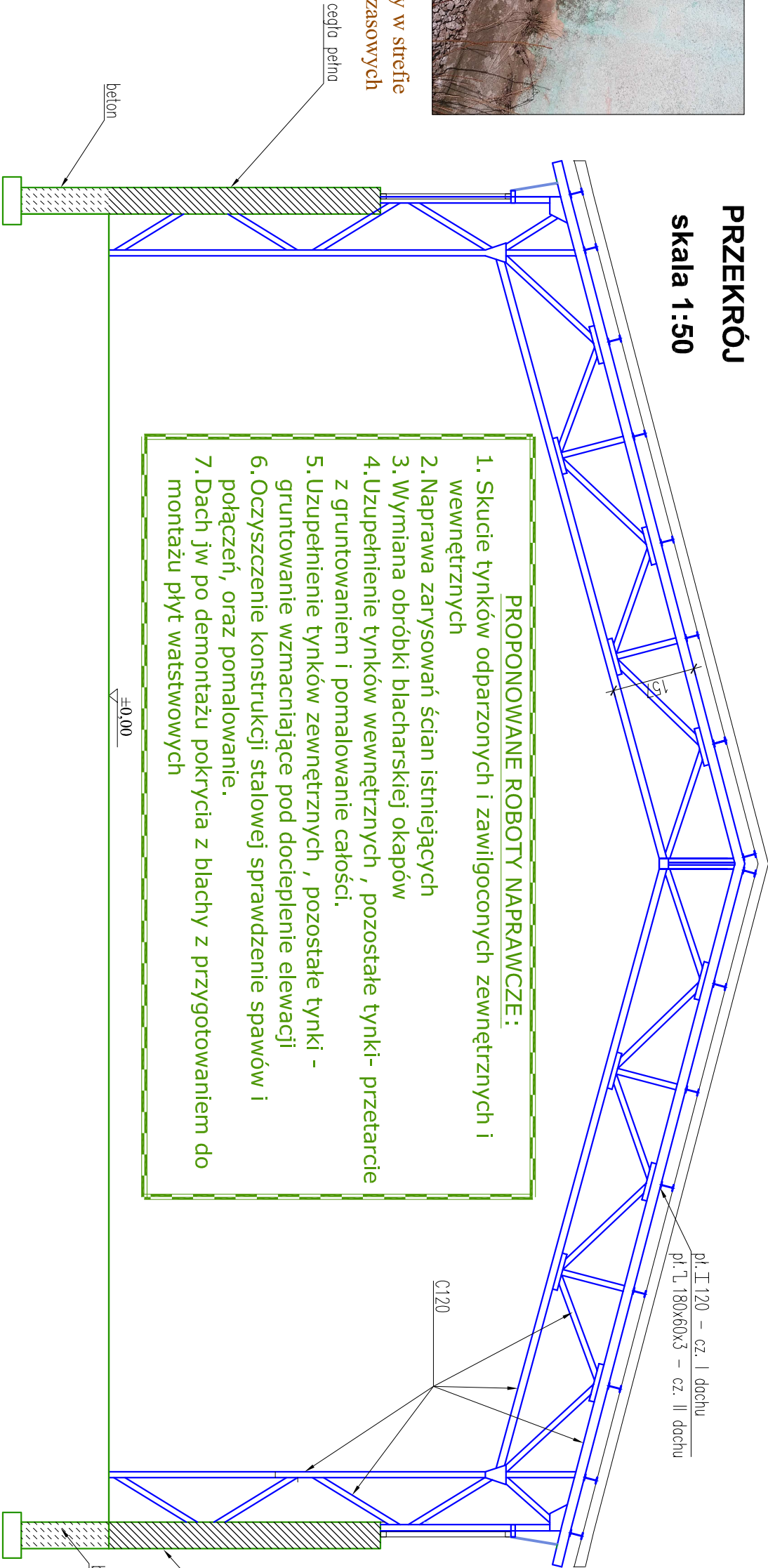
- pęknięcia i zarysowania elewacji (ściany), w strefie okien i bram omurowanych słupów stal. konstrukc.



- pęknięcia i zarysowania elewacji (ściany), w strefie okien i bram omurowanych słupów stal. konstrukc.



- korozja i obsypywanie się cegły w strefie przyziemia, plany i zacieki od czasowych zwilgocień



PRZEMKROJ
skala 1:50

- PROPONOWANE ROBOTY NAPRAWCZE:**
1. Skucie tynków odparzonych i zawilgoconych zewnętrznych i wewnętrznych
 2. Naprawa zarysowań ścian istniejących
 3. Wymiana obróbki blacharskiej okapów
 4. Uzupelnienie tynków wewnętrznych, pozostałe tynki- przetarcie z gruntuowaniem i pomalowanie całości.
 5. Uzupelnienie tynków zewnętrznych, pozostałe tynki - gruntuowanie wzmocniające pod docieplenie elewacji
 6. Oczyszczenie konstrukcji stalowej sprawdzenie spawów i połączeń, oraz pomalowanie.
 7. Dach jw po demontażu pokrycia z blachy z przygotowaniem do montażu płyt walcistych



- pęknięcia i zarysowania elewacji (ściany), w strefie okien i bram omurowanych słupów stal. konstrukc.



UWAGA
Pozostałe szczegóły ekspertyzy i wytyczne wykonawcze wg. opisu technicznego

przedmiot	zakres	skala	nr rysunku	opis rysunku
Ekspertyza Budowlana	konstrukcja	1:200 1:50	1	ZDJĘCIA I OPIS USZKODZEŃ
temat/obiekt		data		
Temomodernizacja i remont budynku magazynowego wraz z urządzeniem terenu, instalacją wewnętrzną wody i elektryczną, instalacjami zewnętrzny: gazu i sanitarną oraz przyłączeniem i zewnętrzna instalacją kanalizacji deszczowej.		02. 2019		
adres		projektował		spec. konstrukcje budowlane
ul. ROZMOCIOWA 27 BUDYNEK 59 I 69, 33-100 TARNÓW DZ NR 1/259, OBR. 247		inż. Rajmund Scheffter		upr. UAN-8346/120/88
		opracował		
		sprawił		